



kisnövésű/alcsonynövésű díszfák,  
koronaátmérő 1,5-2,5 méter



zöldfalak létrehozása  
futónövényekből-pl. borostyán



pihenő és vendég bicikli tároló hely  
kialakítása gyepphézagos térkő burkolatból,  
esetleg hézagosan rakott beton lapokból,  
árnyéktűrő gyeplépcső használata



fali 45°-os döntött  
kerékpártartó



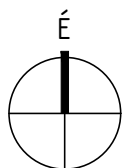
ülőhelyek- támlás többszemélyes padok,  
szétszórt, egyedülálló padok

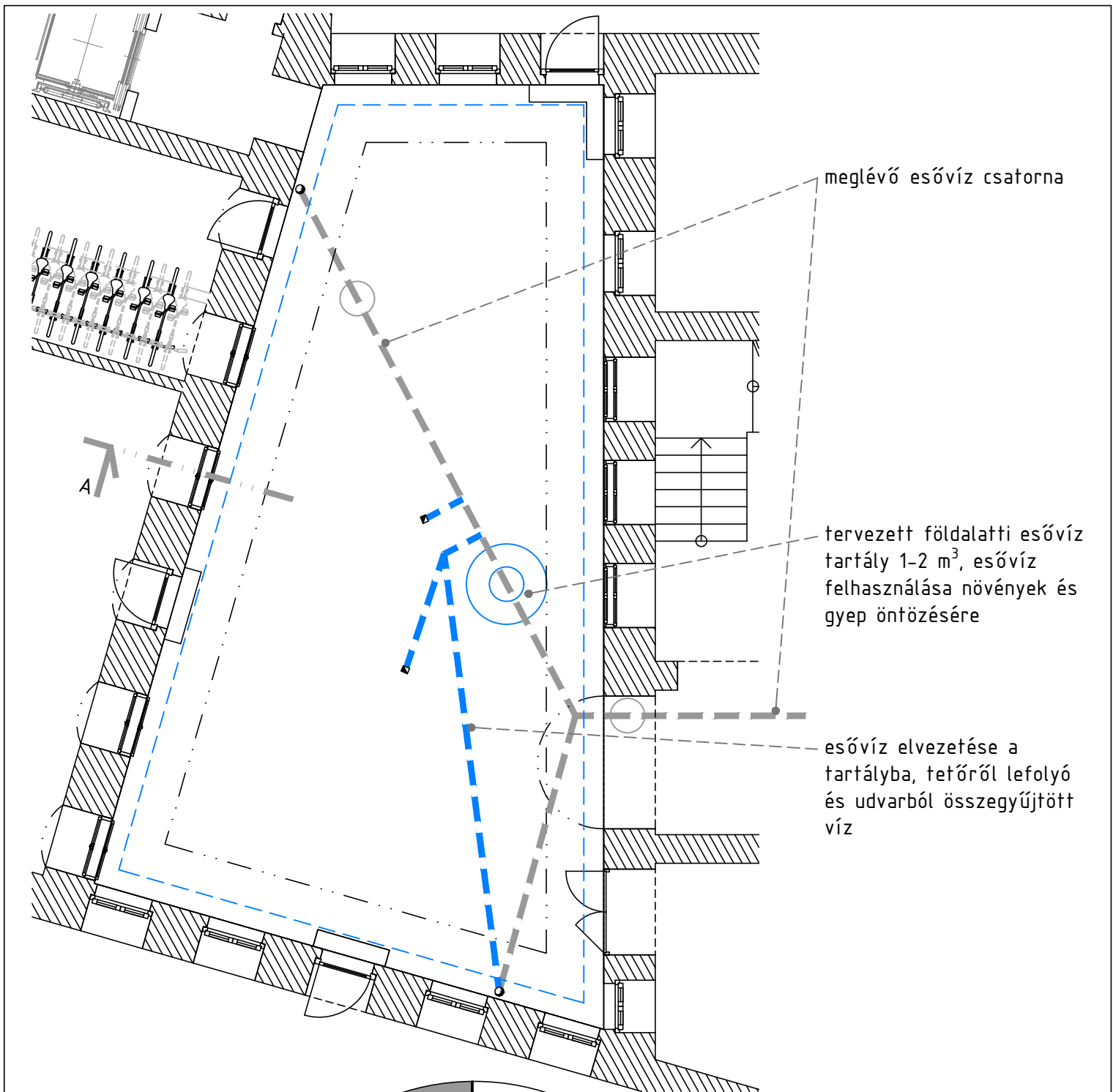


térkő burkolat, alternatív megoldás  
stabilizált kavicszőnyeg, világos színekben



talajtakaró növényzet,  
árnyéktűrő cserje fajták



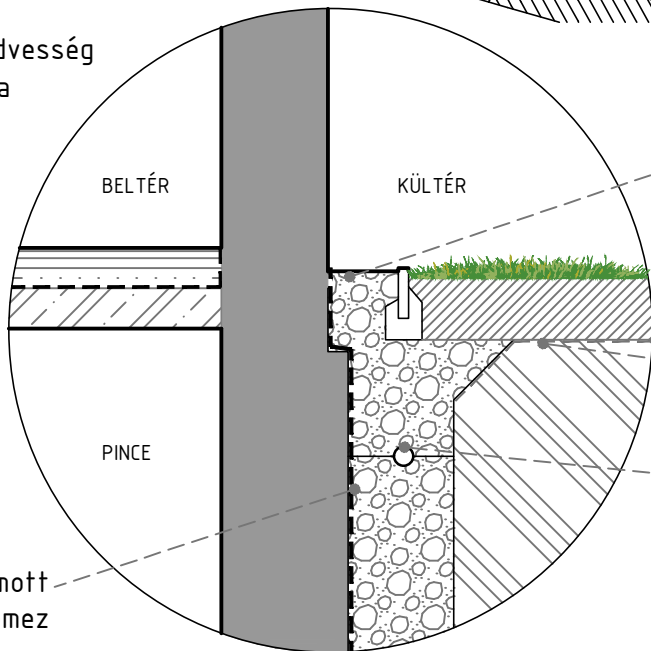


meglévő esővíz csatorna

tervezett földalatti esővíz tartály 1-2 m<sup>3</sup>, esővíz felhasználása növények és gyeplő öntözésére

esővíz elvezetése a tartályba, tetőről lefolyó és udvarból összegyűjtött víz

Megoldás a nedvesség minimalizálására a pincefalnál "A" metszet



kavicsszórással elválasztott ágyások és gyeplő

geotextília

a víz lehető leggyorsabb elvezetése faltól drain csőbe, ezt követően tartályba

dombornyomott felületszivargó lemez